

● Wer trägt die Kosten?

● Die Leistungen:

Überleitungspflege
Individuelle Schulungen
Pflegekurse

sind Zusatzleistungen Ihrer Pflegekasse und daher für jeden Versicherten und dessen Angehörigen eine kostenfreie Leistung.

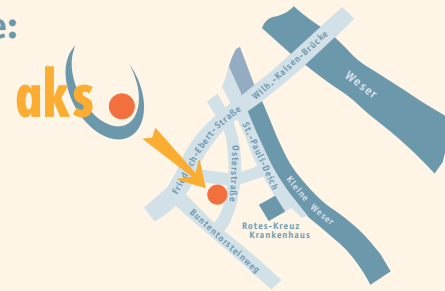
● Wer hat Anspruch auf die Leistungen ?

Alle Versicherten, die in einer Pflegestufe sind oder einen Antrag auf Pflegeversicherung gestellt haben, sowie alle Versicherten der Barmer Ersatzkasse.

Wenn Sie eine Leistung in Anspruch nehmen möchten oder nähere Informationen benötigen, rufen Sie uns an. Wir freuen uns auf Sie.

Unsere Leistungen werden von examinierten Pflegekräften mit mehrjähriger Berufserfahrung und einer Zusatzausbildung zum Pflegeberater durchgeführt.

● Zentrale:



Anschrift Osterstraße 74
28199 Bremen

Telefon 525 10 80, Fax: 536 04 02

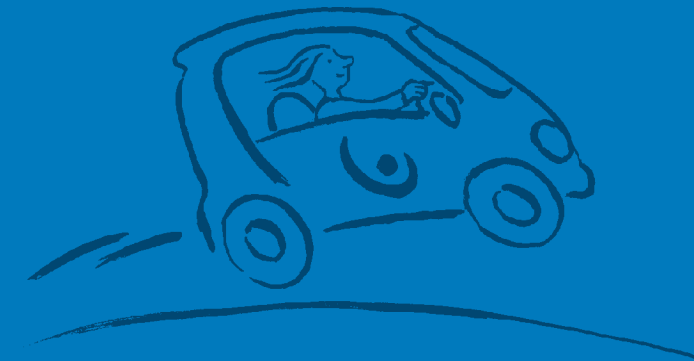
Öffnungszeiten Mo-Fr: 9.00 - 12.30 Uhr
Mo - Do: 13.30 - 17.00 Uhr
Fr: 13.30 - 16.00 Uhr

So erreichen Sie uns Straßenbahnlinien 4, 5 und 6,
Haltestelle Theater am
Leibnizplatz

● Wer ist Ihr Ansprechpartner?

Für weitere Fragen steht Ihnen unsere Mitarbeiterin, Frau Walter (Dipl. Pflegewirtin), zur Verfügung.

Telefon: 0421 - 525 10 84



● Wir sind da, wenn Sie uns brauchen

www.pflegedienst-aks.de
Pflegedienst aks GmbH

● Kompetenz für alle Fälle

Seit 1995 in Bremen aktiv, zählt der Pflegedienst aks heute zu den führenden privaten Anbietern in der häuslichen Krankenpflege. Unser qualifiziertes Team besteht aus examinierten Pflegefachkräften, Pflegeberatern, Sozialpädagoginnen, Hauswirtschaftlichen Helferinnen, Zivildienstleistenden sowie Frauen und Männern im Freiwilligen Sozialen Jahr. Sie alle bringen ihr vielseitiges Können und ihre Erfahrungen bei der Betreuung alter, junger, kranker und behinderter Menschen

sowie Familien ein. Durch regelmäßige Fortbildungen bauen wir unser Fachwissen beständig weiter aus.

Der Pflegedienst aks ist Partner aller Kassen und Kostenträger und bietet Pflege-, Betreuungs-, Beratungs- sowie Sozialdienstleistungen aus einer Hand: Leistungen im Rahmen der Pflegeversicherung, Häusliche Krankenpflege, Pflegeberatung bzw. Schulungen, Urlaub von der Pflege, Kinderkranken- und Familienpflege, hauswirtschaftliche Versorgung und alles, was im täglichen Leben anfällt.

● Leistungsumfang des Pflegeberaters

● Überleitungspflege

Die Überleitungspflege sorgt für einen lückenlosen Übergang von der stationären Einrichtung in die ambulante Versorgung. Unsere Beratung bezieht sich auf alle anfallenden Fragen der häuslichen Versorgung. Ein Erstkontakt findet schon während des stationären Aufenthaltes statt. Der zweite Kontakt findet in der Häuslichkeit statt, um anstehende "Problematiken" erfassen und lösen zu können. In einer Analyse

vor Ort werden Hilfsmittel-, Unterstützungs- und Beratungsbedarf ermittelt. Wir tragen dazu bei, dass Sie Ihren stationären Aufenthalt verkürzen können und durch geeignete Unterstützungsangebote in der Häuslichkeit Sicherheit finden.

● Individuelle Schulungen

Wir unterstützen Sie in der Pflege Ihrer Angehörigen, damit Sie bzw. Ihr Angehöriger in der gewohnten Häuslichkeit bleiben können. Im Rahmen eines Hausbesuches vermitteln wir Ihnen Pflorgetechniken, Pflegefachwissen, Hilfsmittel sowie Anleitungen für spezielle Pflgetätigkeiten.

● Leistungsumfang des Pflegeberaters

● Pflegekurse

Mit den Pflegekursen bieten wir Ihnen ein Angebot, Ihre allgemeinen und speziellen Pflegekenntnisse zu vertiefen.

Pflegekurse für z.B.:

- Pflegebedürftige Erwachsene
- Pflegebedürftige Kinder
- Schlaganfallpatienten
- Parkinson
- Demenz

- bei körperlichen Behinderungen
- Begleitung von Schwerstkranken und Sterbenden

Die genannten Themenschwerpunkte dienen als Beispiele und werden an Ihre individuellen Bedürfnisse angepasst.

Die Pflegekurse finden in Kleingruppen von 6 - 10 Teilnehmern statt. Externe Dozenten, wie z.B. Apotheker, Krankengymnasten und Ärzte, stehen zur Verfügung.

